

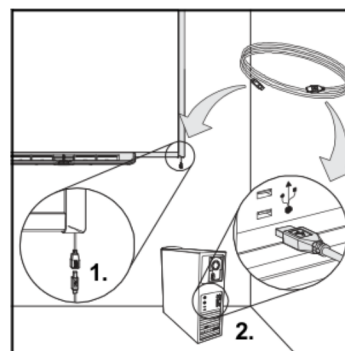
**Pour se connecter avec un câble USB**

1. Branchez l'une des extrémités du câble USB inclus au connecteur captif suspendu au coin inférieur droit de votre tableau interactif.

**REMARQUE**

Vous devez appliquer une pression d'environ 300 g (10 oz.) vers le bas afin de débrancher un câble USB du port USB captif. Étant donné que le câble USB de 5 m (16') pèse environ 200 g (7 oz.), vous n'avez pas besoin de scotcher ou de fixer le câble USB au connecteur captif. Sa

conception garantit que si une personne trébuche sur le câble, celui-ci se déconnectera sans blesser personne ni endommager le module du contrôleur.



2. Branchez l'autre extrémité du câble USB à un port USB de votre ordinateur.
3. Appuyez sur le bouton Marche de votre ordinateur pour démarrer votre tableau interactif.
4. Si nécessaire, ouvrez une session sur votre ordinateur. Si votre ordinateur ne demande pas à ce que vous vous ouvriez de session, laissez-le atteindre son écran de démarrage par défaut.

Si vous utilisez un ordinateur exécutant le système d'exploitation Mac OS X, ou si vous avez déjà installé le pilote USB approprié sur votre ordinateur Windows®, l'indicateur lumineux en bas à droite du cadre devient aussitôt rouge, puis clignote en vert. Si cela se produit, voir *Installer les pilotes de produit SMART* à la page 22.

Si le pilote approprié n'est pas installé sur votre ordinateur Windows, un assistant *Nouveau matériel détecté* vous aidera à localiser le pilote pour le périphérique USB à interface humaine, ou HID, c'est à dire votre tableau interactif. Consultez la procédure suivante pour installer le pilote USB.